

Behoud Woongenot Aalsmeerbaan (BWA)

Vereniging voor bewoners in de omgeving van de Aalsmeerbaan

Aan De staatsecretaris van I&M, mevrouw S.A.M. Dijkma
Cc. Schipholwoordvoerders/-specialisten Tweede Kamer fracties
Commissie m.e.r.
website BWA, media, andere voor BWA relevante partijen

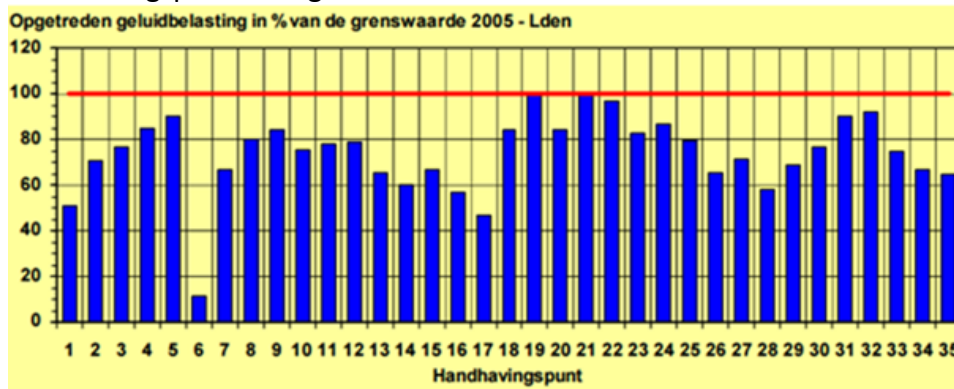
Datum
15 november 2016

Kenmerk
BWA-161115

Onderwerp: **Verdeling geluidbelasting onder NNHS**

Geachte mevrouw Dijkma,

In de aanloop naar de opdracht om een nieuw stelsel voor Schiphol te laten ontwikkelen, werd geconstateerd dat sommige handhavingspunten bijna vol zaten en andere handhavingspunten nog veel ruimte boden. Zie onderstaande illustratie:



Het ontwikkelen van een nieuw stelsel is mede ingegeven door de wens om deze ruimte om te (kunnen) zetten in groei.

Inmiddels is het NNHS ontwikkeld, waarbij de handhavingspunten zijn vervallen en de lokale bescherming is vervangen door 'strikt preferentieel vliegen'.

Wij zouden graag willen weten hoe de geluidsbelasting onder de werking van het NNHS over de omgeving wordt verdeeld.

Daarom verzoeken wij u, om ons te doen toekomen: *primair* de geluidsbelasting in de handhavingspunten bij het scenario '510.000 vluchten per jaar' en *subsidiar* de geluidsbelasting in de handhavingspunten bij het scenario '500.000 vluchten per jaar'.

Hoogachtend,

G.J. van de Lagemaat, voorzitter